

**Maike Sappok**

**Bezirksvertreterin für den Bezirk Homberg, Ruhrort, Baerl**

# **Informationen zur DK I-Deponie Lohmannsheide Duisburg-Baerl**

# Überblick zur geplanten Deponie

Planfeststellungsverfahren zum Betrieb einer DK I-Deponie gestartet:

- Schüttvolumen: 3,5Mio Kubikmeter über 15 Jahre Verfülldauer
- Pro Jahr 400.000t → Pro Werktag 1.600t
- Zwischen 100-150 LKW-Fahrten am Tag.
- Öffnungszeiten der Deponie von 07.00 Uhr bis 17.00 Uhr
- Deponieendhöhe 84,5m über NN
- Deponiefläche 35ha, Deponieklasse DK1
- Fünf Bauabschnitte und fünf Schüttphasen sind geplant
- Sickerwasser wird aufgefangen und mit Tanklastern entsorgt
- Hierdurch zusätzliche 20 LKW Fahrten pro Tag für Sickerwasser
- Diverse bekannte und unbekannte Schadstoffe im Boden enthalten

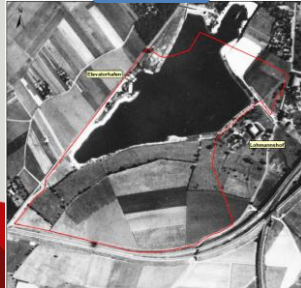
# Historie der Deponie

- Im geplanten Gebiet wurde vor etwa 100 Jahren mit der Auskiesung begonnen und sukzessive mit diversen Abfällen verfüllt.
- Bereits 1973 ergaben chemische Untersuchungen des stark alkalischen Wassers deutliche Erhöhung der Chlorid-, Sulfat-, Nitrat- und Nitritgehalte.
- Sowohl alkalische LD Schlacke als auch Klärschlämme und andere Stoffe wurden bis 1985 verfüllt.
- 1993 wurde das Gebiet als Klärschlammzwischenlager genutzt.

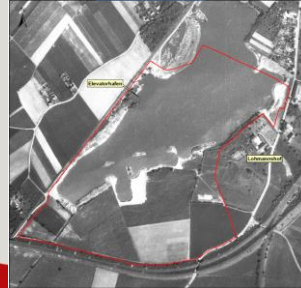
1928



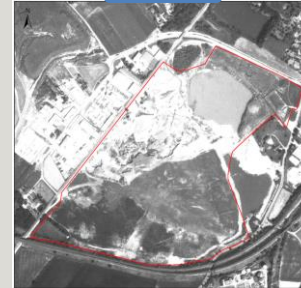
1941



1957



1978



1982



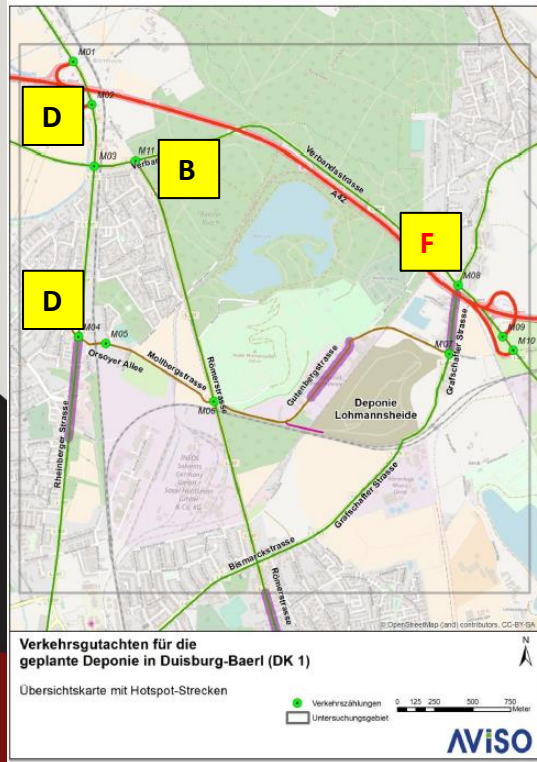
# Deponieplan

- Auf die bestehenden Deponie soll nun ein Gewicht von etwa **6.000.000t DK1 Stoffe** abgelagert werden.
- Es ist zu befürchten, dass durch diese Auflastung diverse Schadstoffe in **das Grundwasser gelangen** und dieses nachhaltig verunreinigen.



# Verkehrssituation für DU-BAERL

- Anfahrt über **A42 AS Du-Baerl** oder **A42 AS Moers Nord** geplant.
- Es wird erwartet, dass die **meisten Fahrten über AS Baerl** laufen, da diese Zufahrt zur Deponie wesentlich kürzer ist als über AS Moers und die Herkunft des Schüttgutes im östlichen Bereich liegt.
- Bereits heute ist die Kreuzung Graftschafter Str./Verbandsstraße mit der schlechtesten Qualitätsstufe **F** bewertet, das heißt die **Verkehrsstärke liegt über der Kapazität**.
- Weitere 100 bis 200 LKW Fahrten werden die Verkehrssituation der **Baerler Bürger signifikant beeinträchtigen** und noch längere Wartezeiten beim Ein- und Ausfahren aus dem Ort sind zu erwarten.
- Im Wohngebiet Lohmannsheide wird der Schwerlastverkehr stark zunehmen und die **Lebensqualität beeinflussen**.



# Was können Sie tun?



- Bis zum 28.12.2020 können **Einwendungen** zu dem Planfeststellungsverfahren eingereicht werden.
- Jeder, dessen Belange durch das Vorhaben berührt werden, kann bis zum **28.12.2020** Einwendungen gegen den Plan schriftlich oder zur Niederschrift erheben, bei:
  - der **Bezirksregierung Düsseldorf**, Dezernat 52, Cecilienallee 2, 40474 Düsseldorf (unter Angabe des Aktenzeichens 52.05-LOH-Z-158)oder
  - der **Stadt Duisburg**, Amt für Stadtentwicklung und Projektmanagement, Projektmanagement Straßenverkehrsraum (61-31), Friedrich-Albert-Lange-Platz 7, 47051 Duisburg,

*(siehe Amtsblatt der Stadt Duisburg, Nummer 43, 2020)*

Für Duisburg.

**Jetzt handeln –  
bis zum 28.12.2020 Ihre Einwendung  
einreichen!**

Vielen Dank für Ihr Interesse!

Wir wünschen Ihnen und Ihren Familien  
eine schöne Adventszeit und ein gesegnetes Weihnachtsfest!  
Bleiben Sie gesund!

CDU Duisburg-Baerl  
<https://cdu-duisburg-baerl.de/>



**CDU**